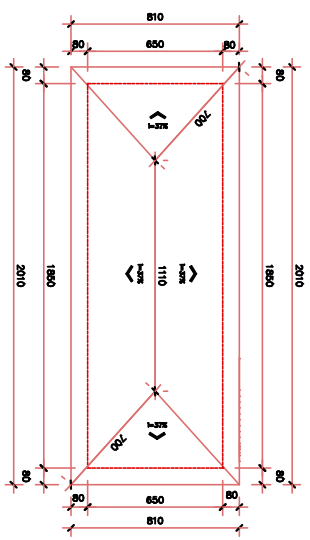
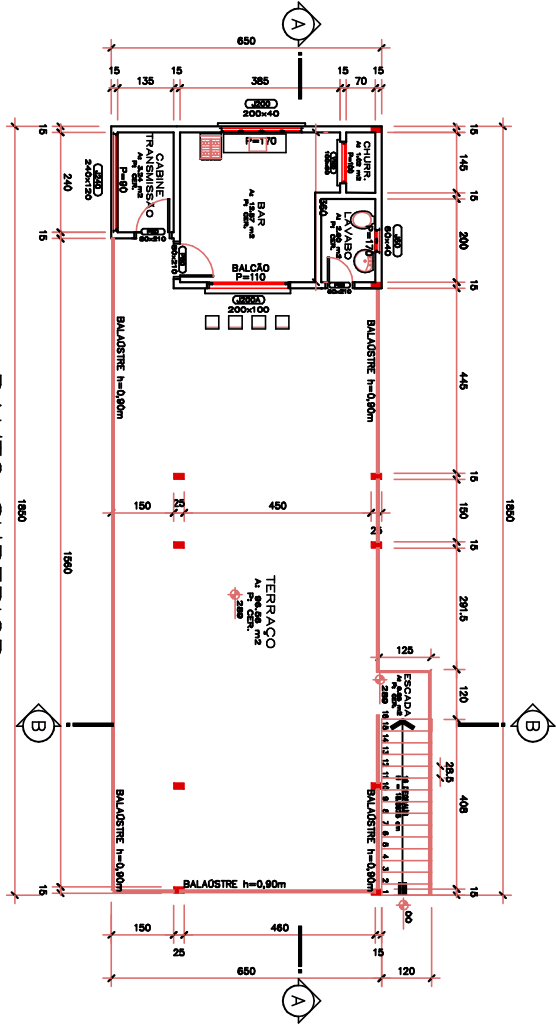


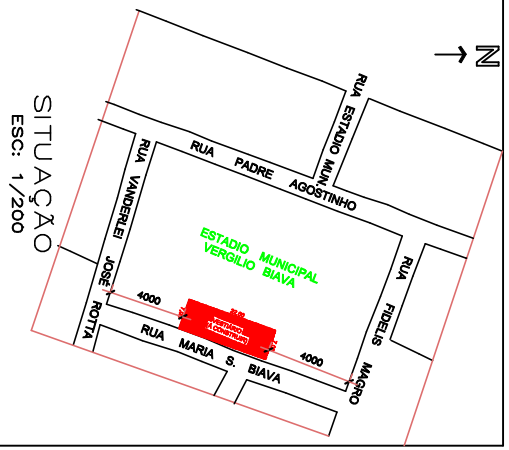
PAVTO TÉRREO
A: 92,50 m²
ESC: 1/50



COBERTURA
ESC: 1/100



PAVTO SUPERIOR
A: 120,25m²
ESC: 1/50



SITUAÇÃO
ESC: 1/200

ESTATÍSTICA
PAVTO TÉRREO = 92,50m²
PAVTO SUPERIOR = 120,25m²
TOTAL A CONSTRUIR = 212,75m²

DIREITOS AUTORAIS RESERVADOS

ALTERAÇÕES DO PROJETO EXISTENTE POSSUAM SEM ESTUDOS RELEVANTES AUTORIZAÇÃO DO PROJETISTA

	PROJETISTA	P.M. ARROIO TRINTA
	RESPONSÁVEL TÉCNICO	JEAN MARCELO ZERRO
PROJETISTA	ANDRÉO CRIVAREZ-D	
PROJETISTA	INDICADA	
PROJETISTA	ARC. JEANI	
PROJETISTA	MAIO/2011	

ESTADIO MUNICIPAL VERGÍLIO BIAVA

PAVTO TÉRREO/PAVTO SUPERIOR

COBERTURA/PERSPECTIVA

01