

SAPATA/BALDRAME/PILARES
 Piso
 Escala: 1:50

VIGA BALDRAME - Superfície total: 8,00 m²

Elemento	Formos (m ²)	Volume (m ³)	Elemento	Formos (m ²)	Volume (m ³)
SAPATAS: fundo forma lateral Colorinhos (Sup. Formos)	15,12 10,50	2,38	VIGAS: fundo forma lateral Pilares (Sup. Formos)	32,10 64,20 31,50	9,53 64,20 1,98
TOTAL	25,62	2,88	TOTAL	127,80	11,61
		TOTAL CONCRETO ARMADO =14,0m ³			

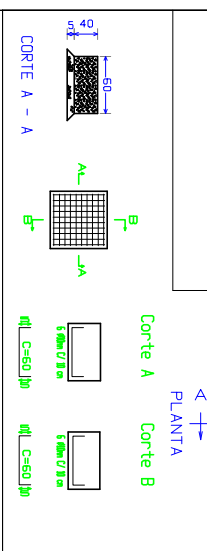
RESUMO AÇO

Des. Cortinos	Comp. Total (m)	Borros (un)	Total
C3			
SAPATAS Ø10	177	15	
BALDRAME Ø10	428,0	36	62
CA-50-A Ø5	599,76	50	
PILARES Ø10	132,0	11	
CA-50-A Ø5	300,0	25	75

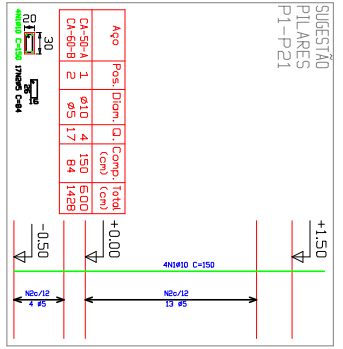
Função: DETALHAMENTO SAPATAS
 Sapatita Mínima

Referências: P1 & P21

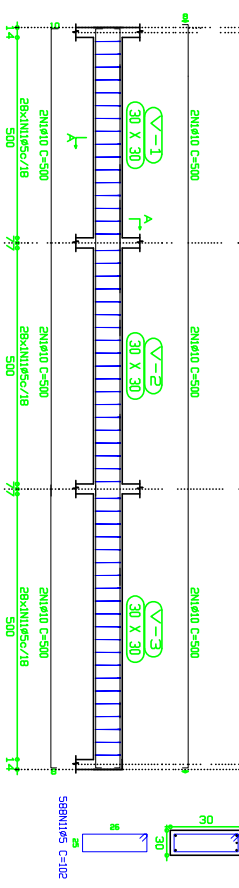
S1 - Sapata quadrada
 Concreto: C20 em geral
 Cobrimento inferior: 0,05 m
 Cobrimento superior: 0,05 m
 Cobrimento lateral: 0,05 m
 Sem Escala



SUGESTÃO
 BALDRAME
 V1 - V2 - V3
 Escala 1:50



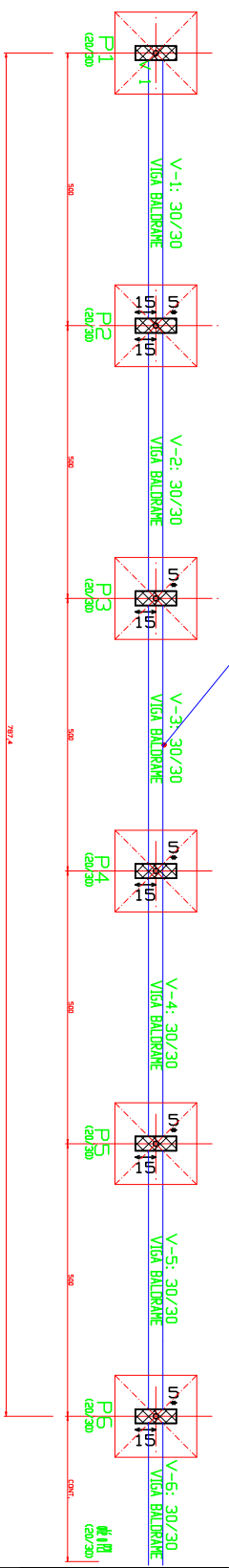
Corte A
 Escala 1:20



OBS: ESTA ETAPA INICIAL DA OBRA SERÁ EXECUTADA PELA PREFEITURA.

Sapata Mínima

MURO TAIPA DE PEDRA V=48,15m³
 Comprimento =107,00m h=1,150m



QUANTITATIVO
 PILARES COM VÃO DE 5 METROS
 EXTENSÃO BALDRAME 107 metros
 SAPATA/PILARES/BALDRAME= 14,00m³
 MURO TAIPA= 48,15m³
 VOLUME TOTAL= 62,15m³

DIREITOS AUTORAIS RESERVADOS

AMARP
 PROFILO ESTRUTURAL
 DETALHE SAPATAS/PILARES/BALDRAME
 QUADRO ESTÁTICO
 P.M. ARROIO TRINTA

PROF. JEAN MARCELO ZIERO
 ARQ. E. TUB. CAU/78 42844-0

ARQ. JEAN JUNHO/2017

02