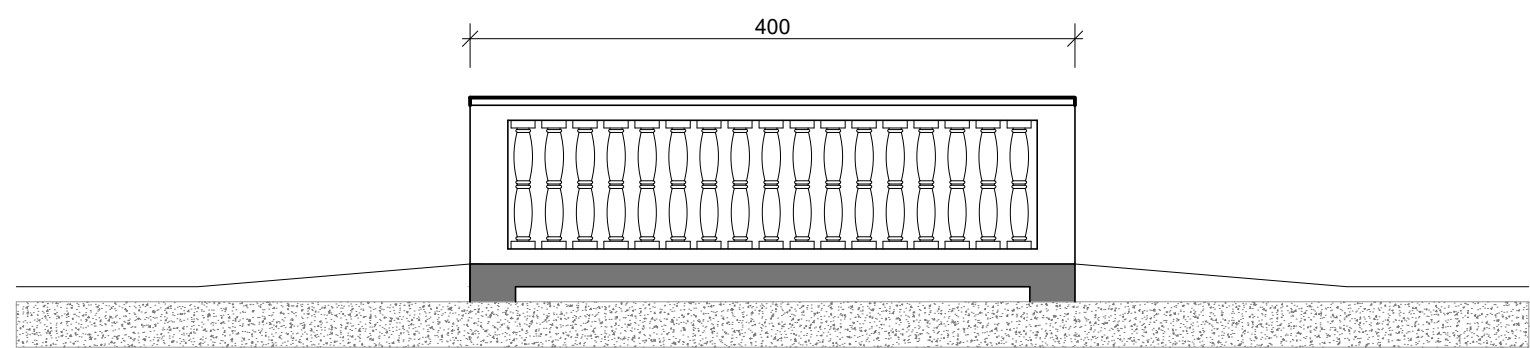
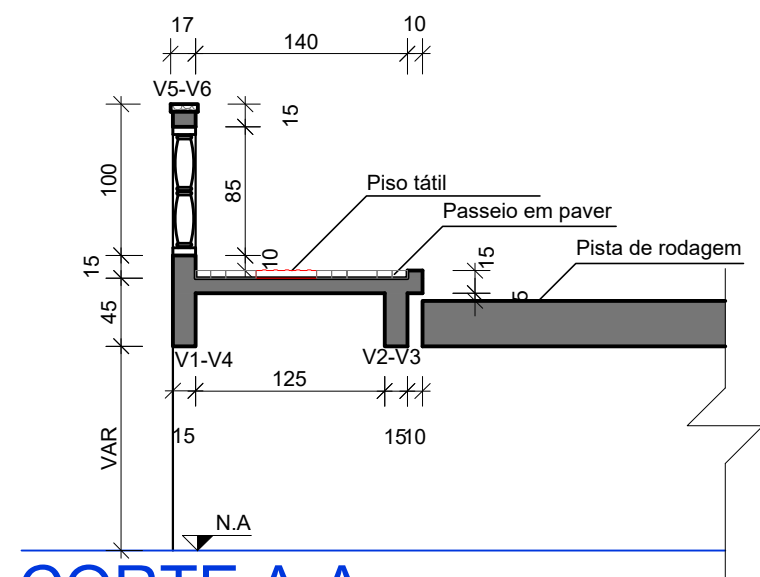


PLANTA BAIXA  
ESC \_\_\_\_ 1:50



VISTA LATERAL ESQUERDA  
ESC \_\_\_\_ 1:50



CORTE A-A  
ESC \_\_\_\_ 1:50

9 N13 Ø8.0 c/17 C= 3,90m
20 N14 Ø8.0 c/20 C= 1,55m

ARMADURA POSITIVA LAJE DA PISTA  
ESC \_\_\_\_ 1:50

5	390	5
15	9 N15 Ø8.0 c/17 C= 4,00m	5
155	20 N16 Ø8.0 c/20 C= 1,65m	5

ARMADURA NEGATIVA LAJE 01 e 02  
ESC \_\_\_\_ 1:50

40 N17 Ø10.0 c/10 C= VAR
4 N18 Ø10.0 c/7 C= 3,40m

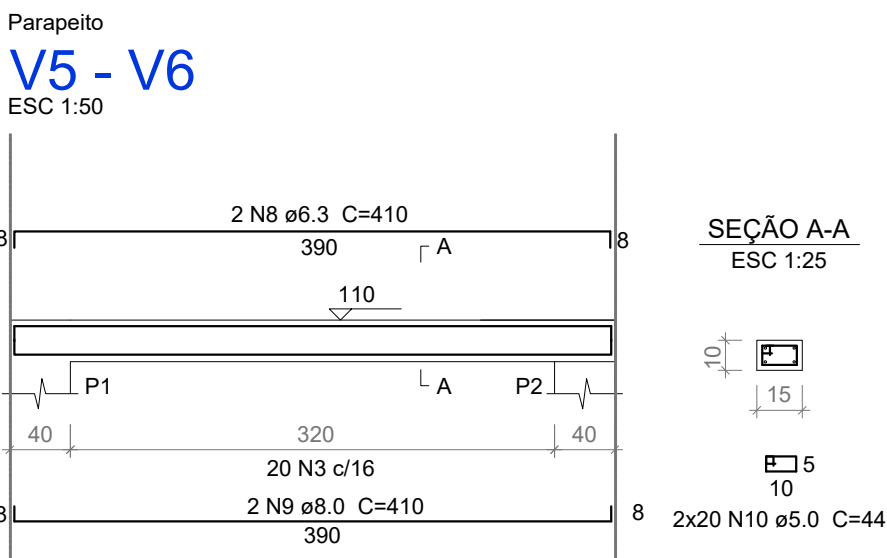
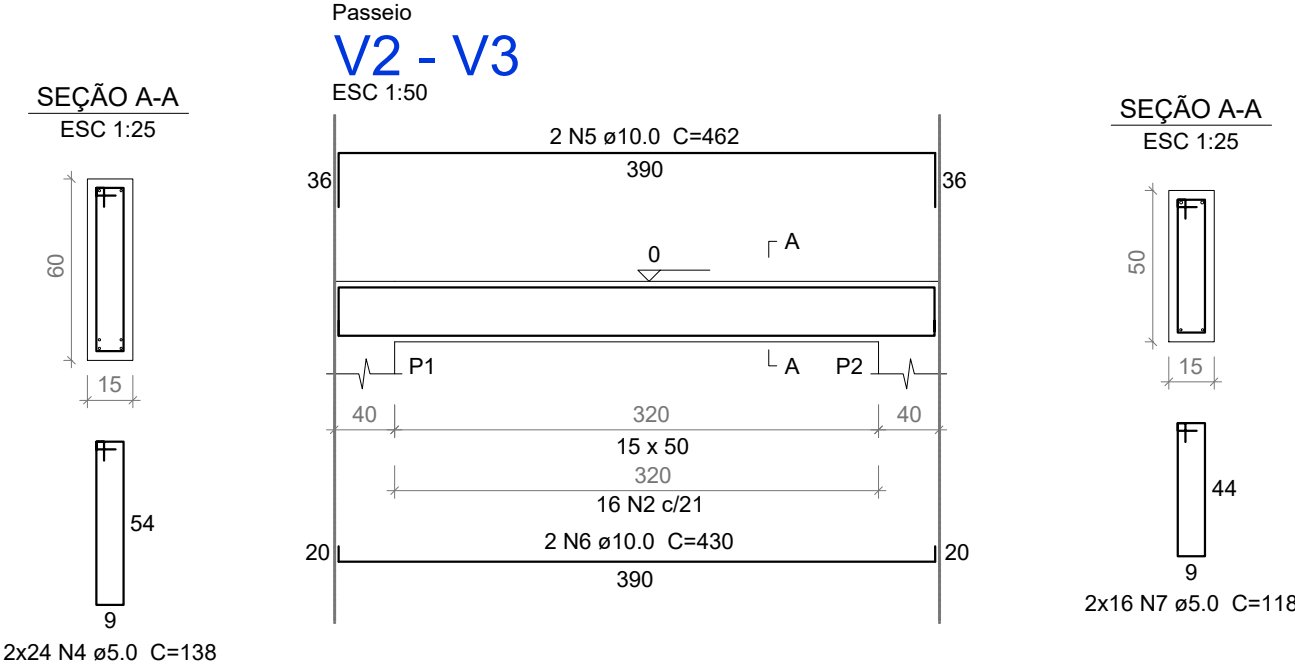
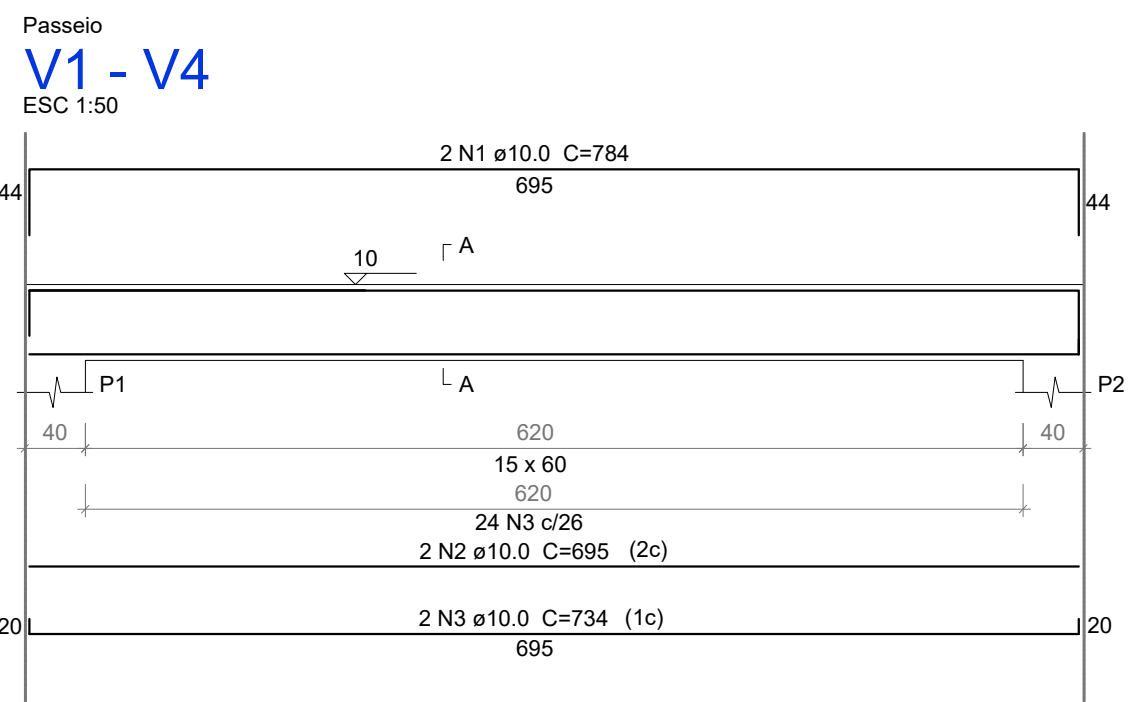
ARMADURA POSITIVA LAJE DA PISTA  
ESC \_\_\_\_ 1:50

40 N19 Ø10.0 c/10 C= VAR
10 4 N20 Ø10.0 c/7 C= 3,50m

ARMADURA NEGATIVA LAJE DA PISTA  
ESC \_\_\_\_ 1:50

18 N21 Ø12.5 c/30 C= 0,35m
----------------------------

ARMADURA DE TRANSFERÊNCIA LAJE DA PISTA  
ESC \_\_\_\_ 1:50



Relação do aço				
AÇO	N	DIAM (mm)	QUANT	C.TOTAL (cm)
CA60	4	5.0	48	138
	7	5.0	32	118
	10	5.0	40	44
	11	5.0	36	88
CA50	1	10.0	4	784
	2	10.0	4	695
	3	10.0	4	734
	5	10.0	4	462
	6	10.0	4	430
	8	6.3	4	410
	9	8.0	4	410
	12	10.0	16	140
	13	8.0	18	390
	14	8.0	40	155
	15	8.0	18	400
	16	8.0	40	165
	17	10.0	40	VAR
	18	10.0	4	340
	19	10.0	40	VAR
	20	10.0	4	370
	21	12.5	18	35

Vigas			
Nome	Seção (cm)	Elevação (cm)	Nível (cm)
V1	15x60	10	150
V2	15x50	0	150
V3	15x50	0	150
V4	15x60	10	150
V5	15x10	110	150
V6	15x10	110	150

Características dos materiais	
fck (kgf/cm²)	Ecs (kgf/cm²)
250	241500

Dim. máx. do agregado = 19 mm

Resumo do aço			
AÇO	DIAM (mm)	C.TOTAL (m)	QUANT + 10 % (Barras)
CA50	6.3	17	2
	8.0	287	28
	10.0	200	22
	12.5	10	1
CA60	5.0	146	15

Volume de concreto (C-25) = 4,70 m³  
Área de forma = 35,48 m²

**Sinval Legnani**  
ENGENHEIRO CIVIL  
CREA-SC 133151-0

Rua Orlando Zardo, 148 | Centro | 89590-000 | Arroio Trinta SC | Cel. Sinval [48] 9 9965-8011

Proprietário: \_\_\_\_\_

Município de Arroio Trinta

Obra: **Ponte Sobre o Rio Arroio Trinta, Rua Jacob Casaletti**

Local: **Rua Jacob Casaletti - Centro - Arroio Trinta - SC**

Projetos: **PLANTA BAIXA, FACHADA FRONTAL E LATERAL, CORTE A-A E B-B E ESTRUTURAL.**

Responsáveis Técnicos: \_\_\_\_\_ Prancha: **ARQ/EST 1/1**

Sinval Legnani

Data: 08/2018 Desenho: Sinval Escala: INDICADA