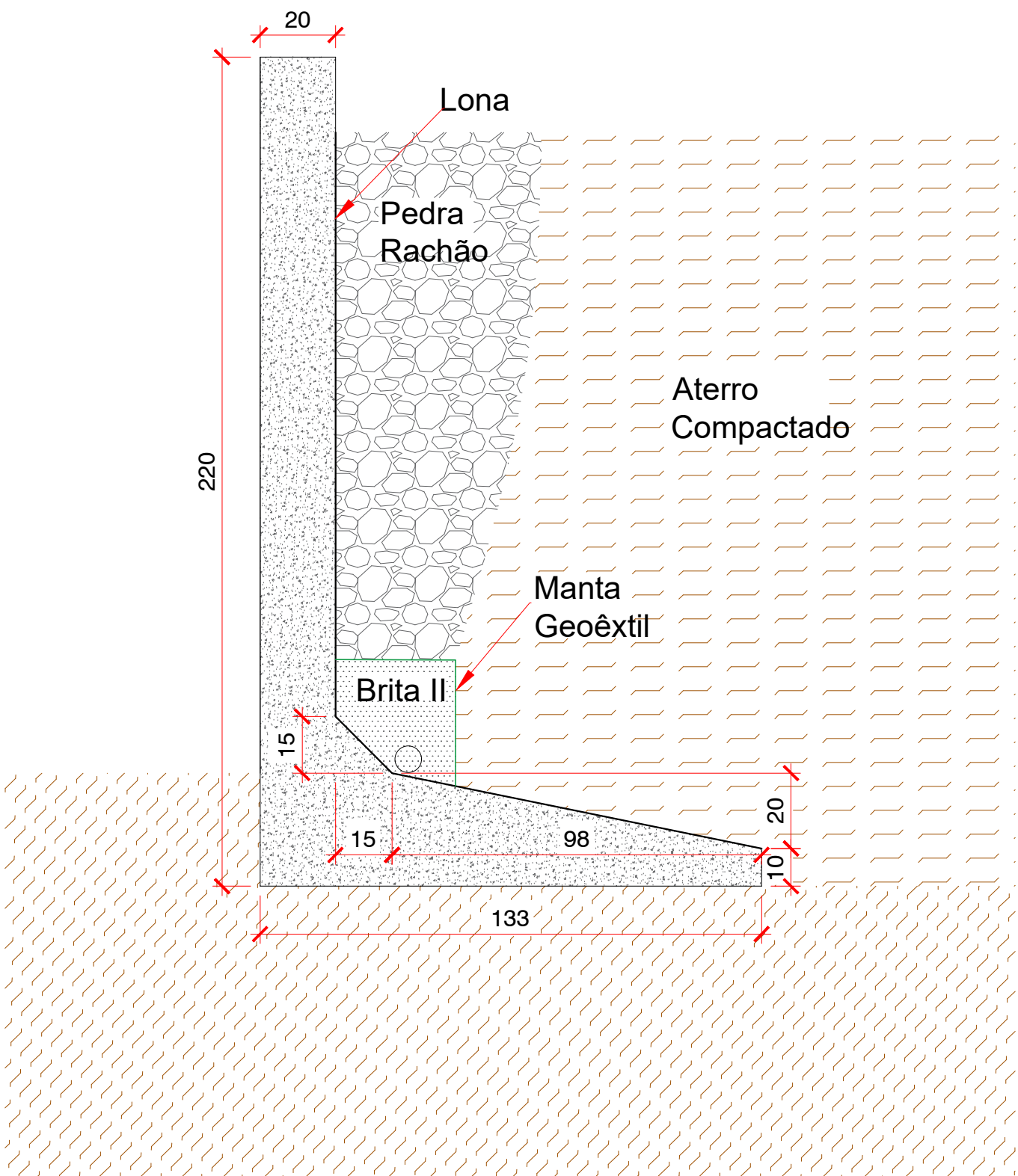
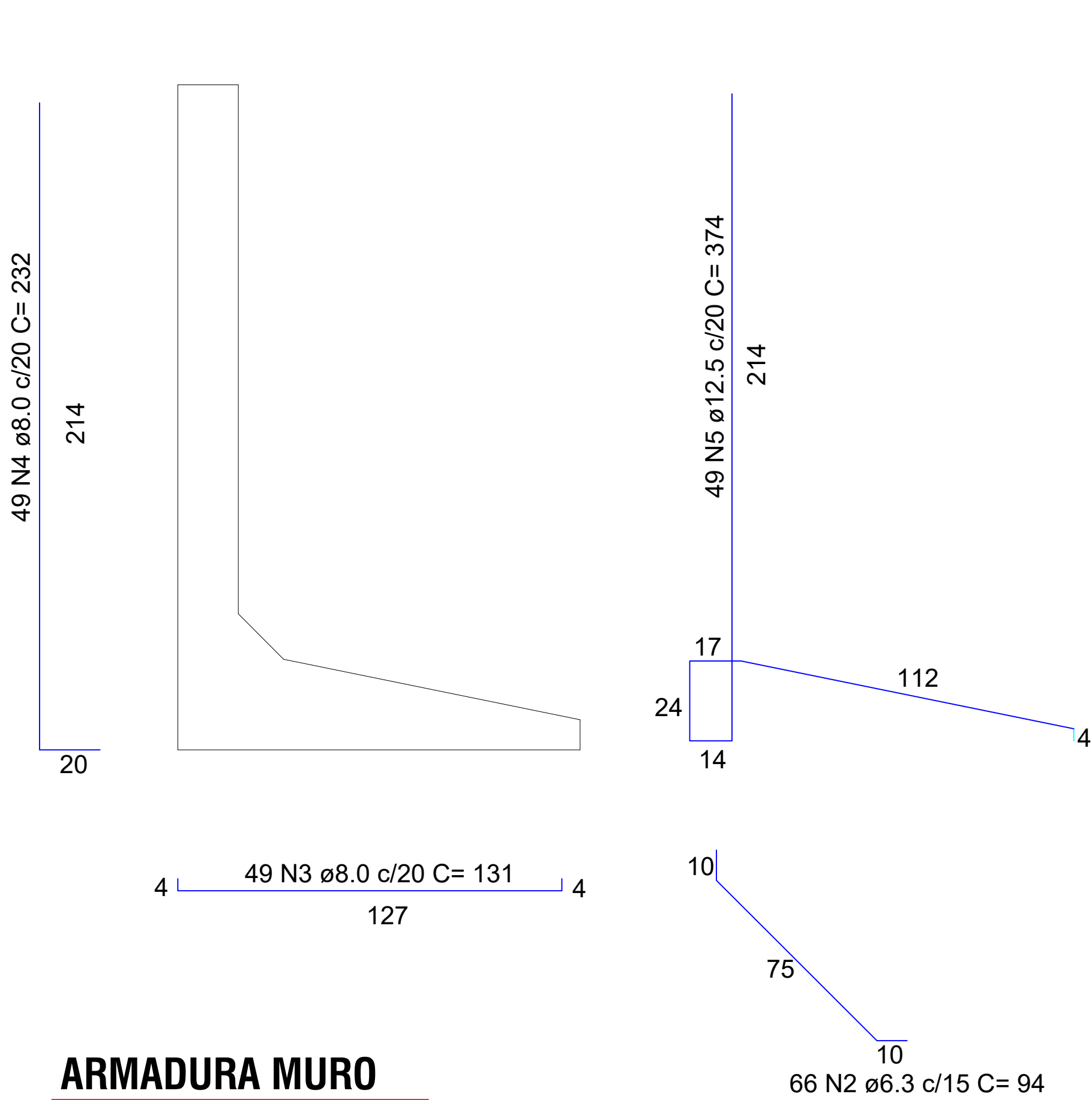


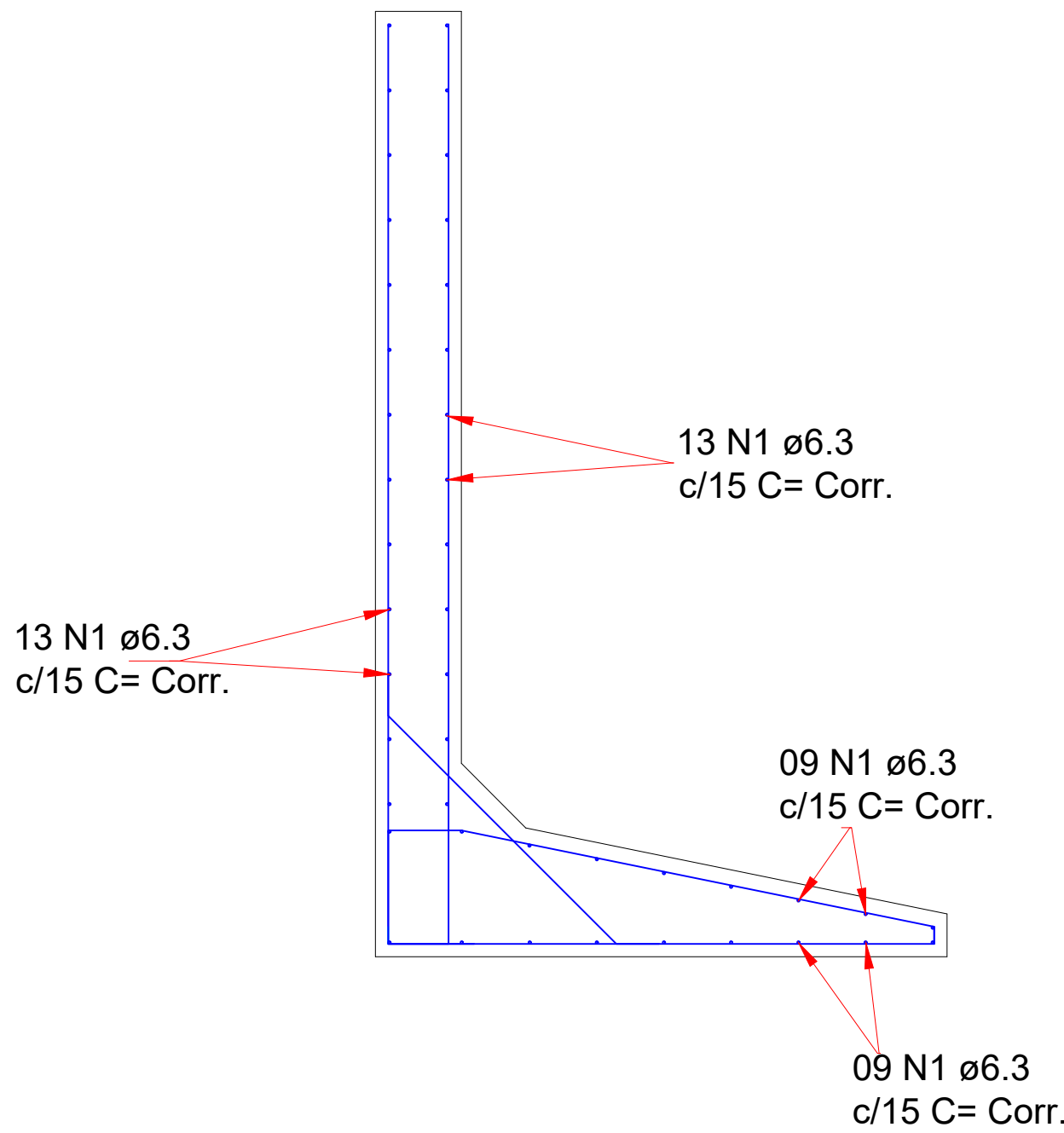
PLANTA BAIXA  
1:50



DETALHES MURO  
1:15



ARMADURA MURO  
1:15



ARMADURA MURO  
1:15

RELAÇÃO DE AÇO					
AÇO	N	DIAM (mm)	QUANT.	C. UNIT (cm)	C. TOTAL (cm)
CA-50	1	6.3	44	1000	44000
	2	6.3	66	94	6204
	3	8.0	49	131	6419
	4	8.0	49	232	11368
	5	12.5	49	374	18326

RESUMO AÇO			
AÇO	DIAM (mm)	C. TOTAL (m)	PESO+10% (kg)
CA-50	6.3	502	135.1
	8.0	177.9	77.2
	12.5	183.3	194.2
PESO TOTAL (kg)			
CA-50	406.5		



PREFEITURA MUNICIPAL  
DE ARROIO TRINTA

OBRA:	MURO DE CONTENÇÃO	PRANCHA:	01/01
ESPECIFICAÇÕES:	PROJETO ESTRUTURAL DETALHAMENTO	ESCALA:	INDICADAS
		DATA:	MAIO/2023
LOCAL:	RUA LUIS NESI, ARROIO TRINTA - SC		
RESPONSÁVEL TÉCNICA	ALANA QUAIOTTO Engenheira Civil CREA/SC 1560660-3 ART (projeto)		
PROPRIETÁRIO / RESPONSÁVEL	PREFEITURA MUNICIPAL DE ARROIO TRINTA		