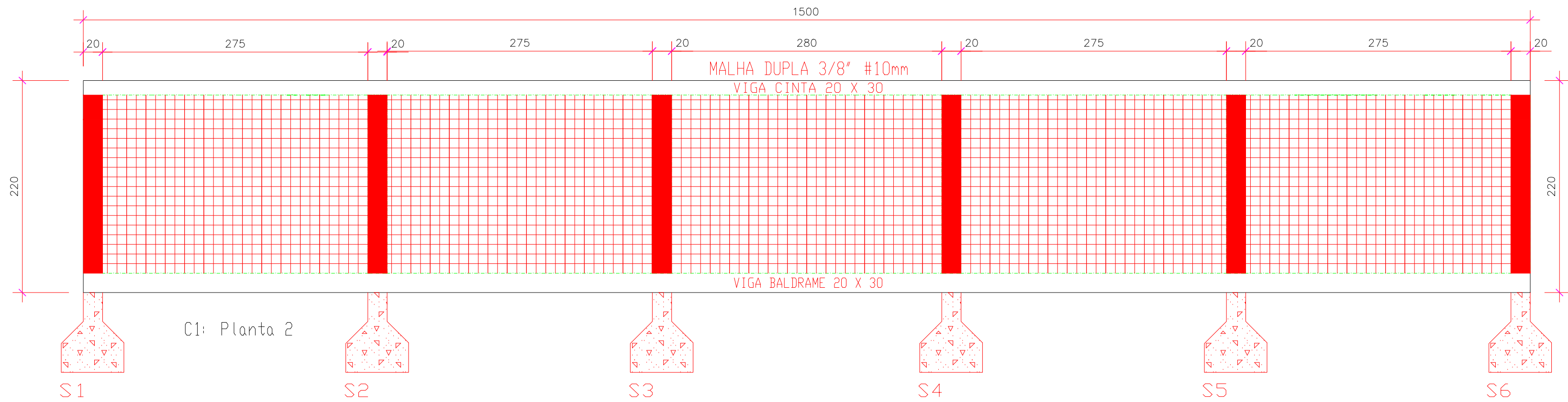
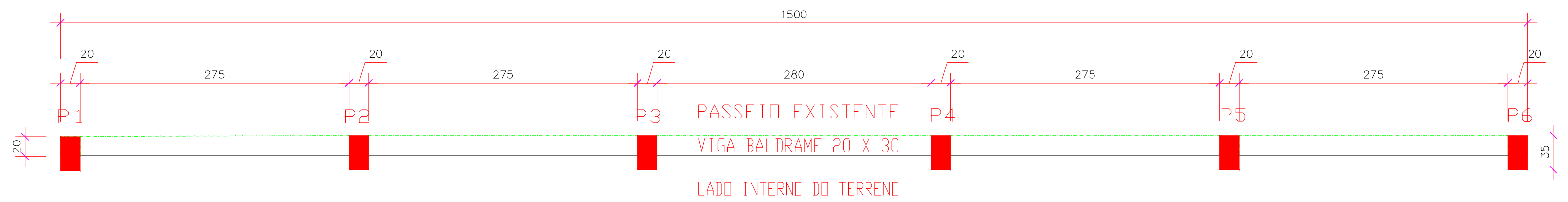


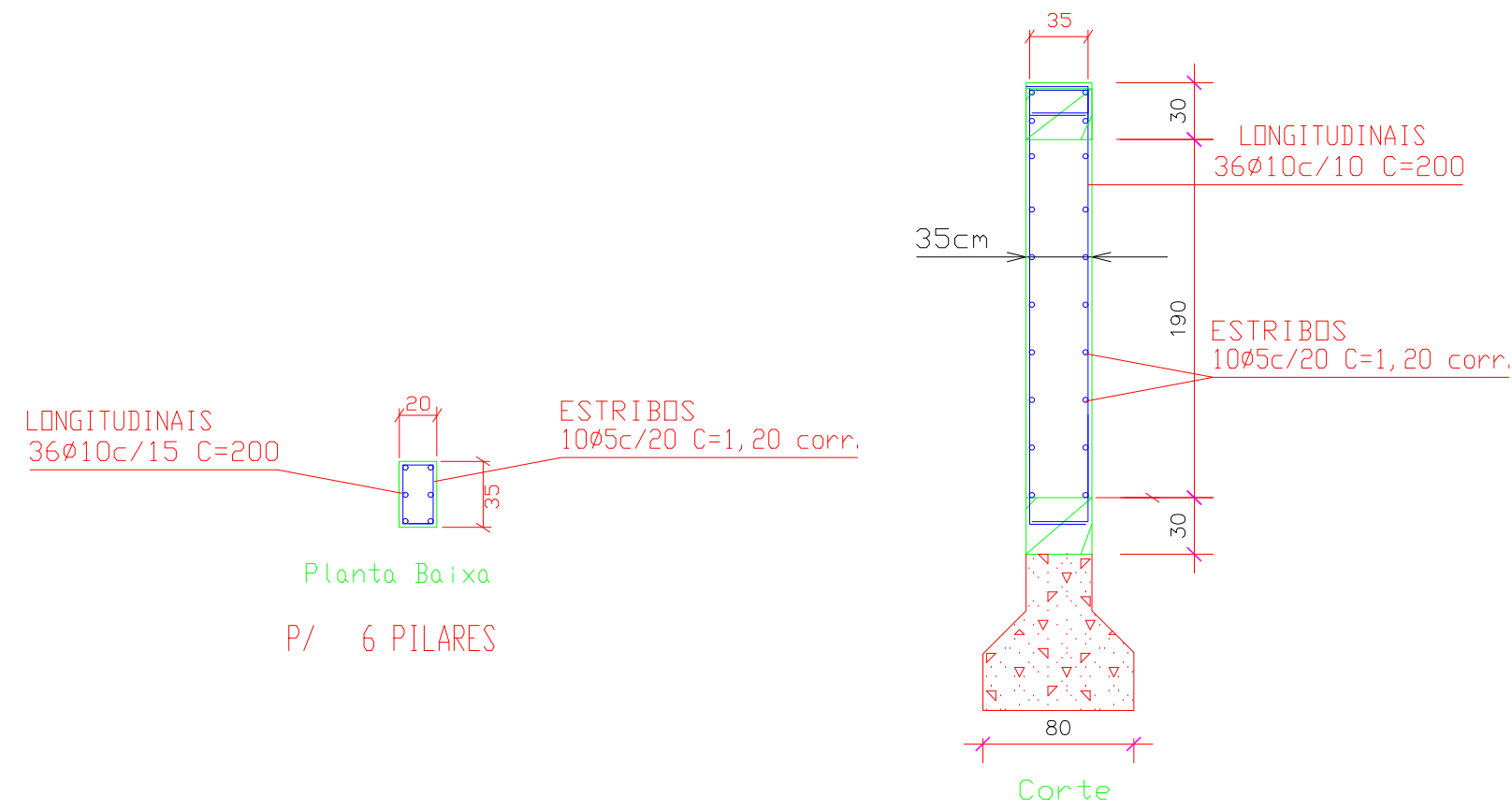
Des. Cortinas
Concreto: C20, em geral
Aço: CA-50-A e CA-60-B
Escala: 1:50



CORTE LONGITUDINAL

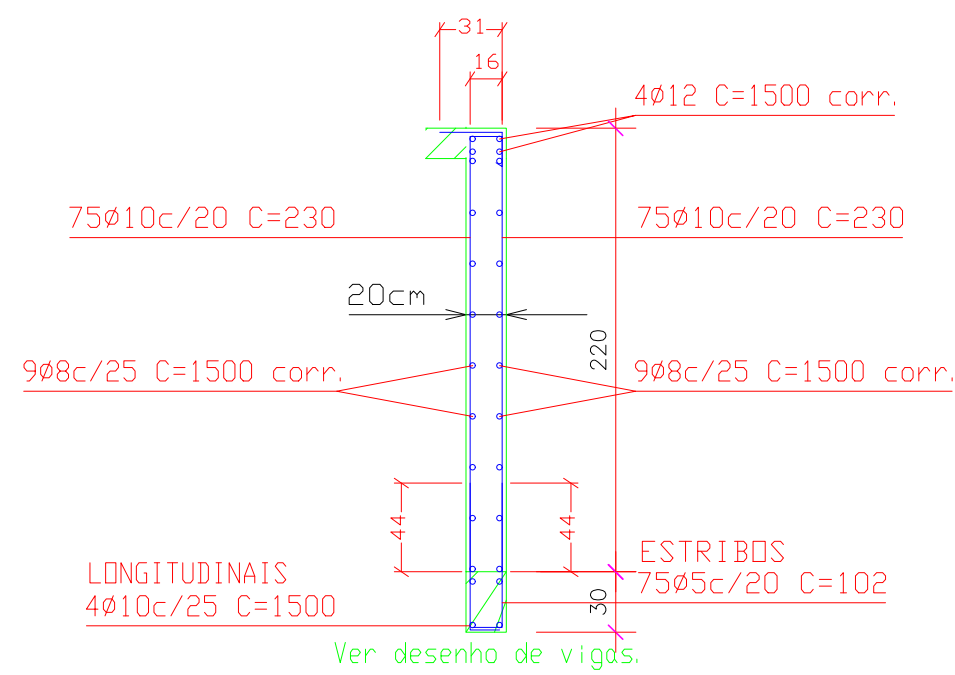


PLANTA BAIXA



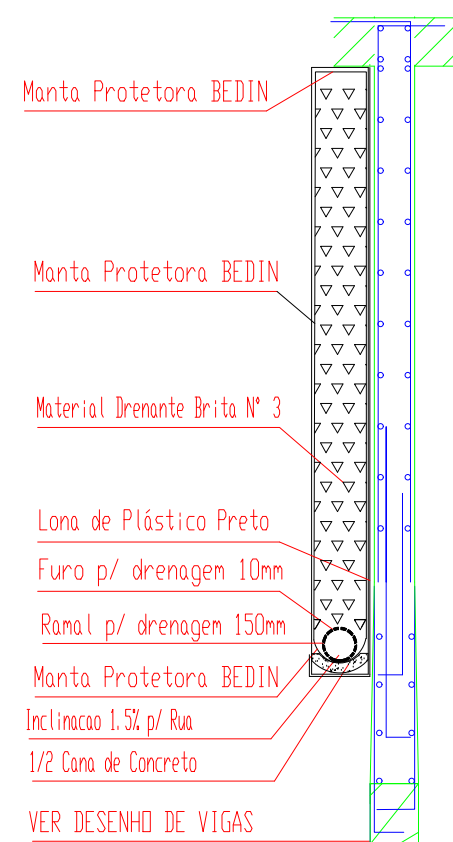
RESUMO AÇO Des. Cortinas C 1	Comp. Total (m)	Barras (12m)	Barras Total			
			Ø5	Ø8	Ø10	Ø12
6 SAPATAS	114.0	10				
VIGA BALDRAME CA-50-A Ø25	76.5	07	07			
Ø10	60.0	05			05	
6 PILARES CA-50-A Ø25	12.0	01	01			
Ø10	72.0	06			06	
CORTINA Ø10	345.0	29				29
Ø8	270.0	23	23			
VIGA CINTA Ø12	60.0	05				05
			08	23	40	05

Des. Cortinas
Concreto: C20, em geral
Aço: CA-50-A e CA-60-B
Escala: 1:50

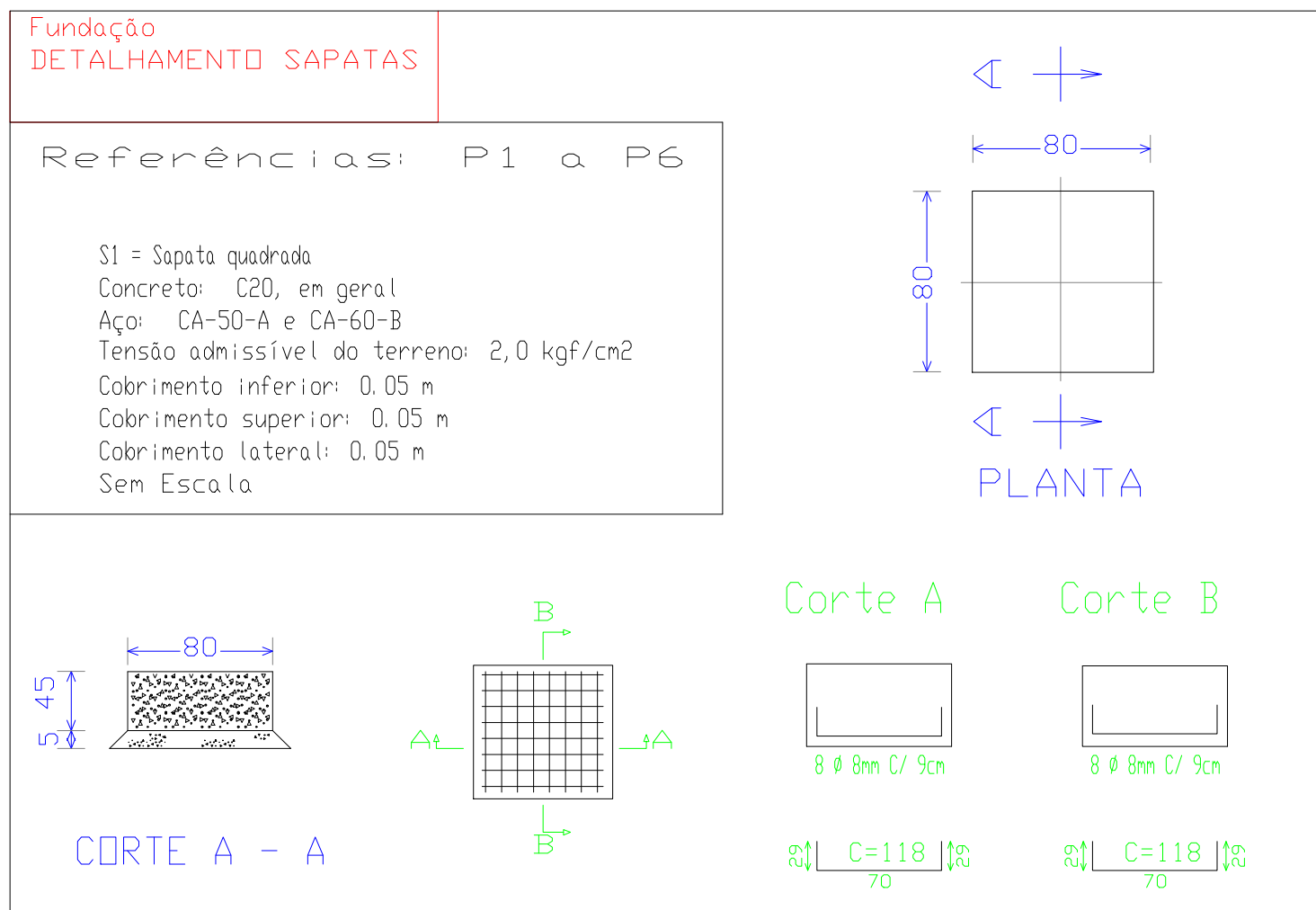


CORTE TRANSVERSAL

Vista em Corte



SISTEMA DE DRENAGEM



ESTATISTICA

EXTENSÃO DO MURO 15M
ALTURA DO MURO 2,20M
ESPESSURA DO MURO 20CM
VOLUME DO MURO 5,2m³
VOLUME DAS SAPATAS 1,54m³
VOLUME DA VIGA BALDRAME 0,90m³
VOLUME DOS PILARES 0,79m³
VOLUME DA VIGA CINTA 0,90m³

VOLUME TOTAL CONCRETO ARMADO 9,33m³

DIREITOS AUTORAIS RESERVADOS

ALTERAÇÕES DO PROJETO SOMENTE PODERÃO SER EFETUADAS MEDIANTE AUTORIZAÇÃO DO PROJETISTA



ALCIDIR FELCHILCHER
PRESIDENTE

ODIVAR CLÓVIS BISCARO
SECRETÁRIO EXECUTIVO

Av. Manoel Roque, 99
Videira - SC
Fone: 3566-0255

MURO DE CONTENÇÃO

REFERÊNCIA
PROJETO ESTRUTURAL
DETALHAMENTO SAPATAS
CORTES/DRENAGEM/LEGENDA

PROPRIETÁRIO
CNPJ: 02.826.483/0001-37
PREFEITURA MUNICIPAL ARROIO TRINTA

RESPONSÁVEL TÉCNICO
JEAN MARCELO ZIERO
ARQ. E URB. CAUBER A32454-D

DESENHO
ARQ. JEAN

ESCALA
INDICADA

DATA
JUNHO / 2024

PRANCHA

01