

FERNANDO ★ SOROCABA



Para a realização do show da dupla Fernando e Sorocaba necessitamos que o palco, camarins, house mix e geradores comportam o cenário, equipamentos e acomodações dos artistas, banda e técnicos.

Palco

16 metros de largura/frente.

14 metros de profundidade.

6 metros de pé direito livre sobre o piso do palco até o teto

1,80 altura piso e passarela no centro de 2x4

2 áreas de serviço 3x6.

Piso liso sem ondulações

02 flis para sustentar o sistema me som 10 metros de altura e 2 metros de largura.

01 house mix 4x3 coberta com o piso a 30cm de altura

02 camarins 10x5 em Octanorm, com piso, ar-condicionado, coberto e fechado.

Grid de Q50

12x6,5 com 6m de altura, 6 pés e 3 travessas por cima das laterais e montado recuado 2 metros

Geradores devem ser colocados o mais longe possível dos camarins e do palco

01 Gerador 160 kva para som

01 Gerador 160 kva para iluminação

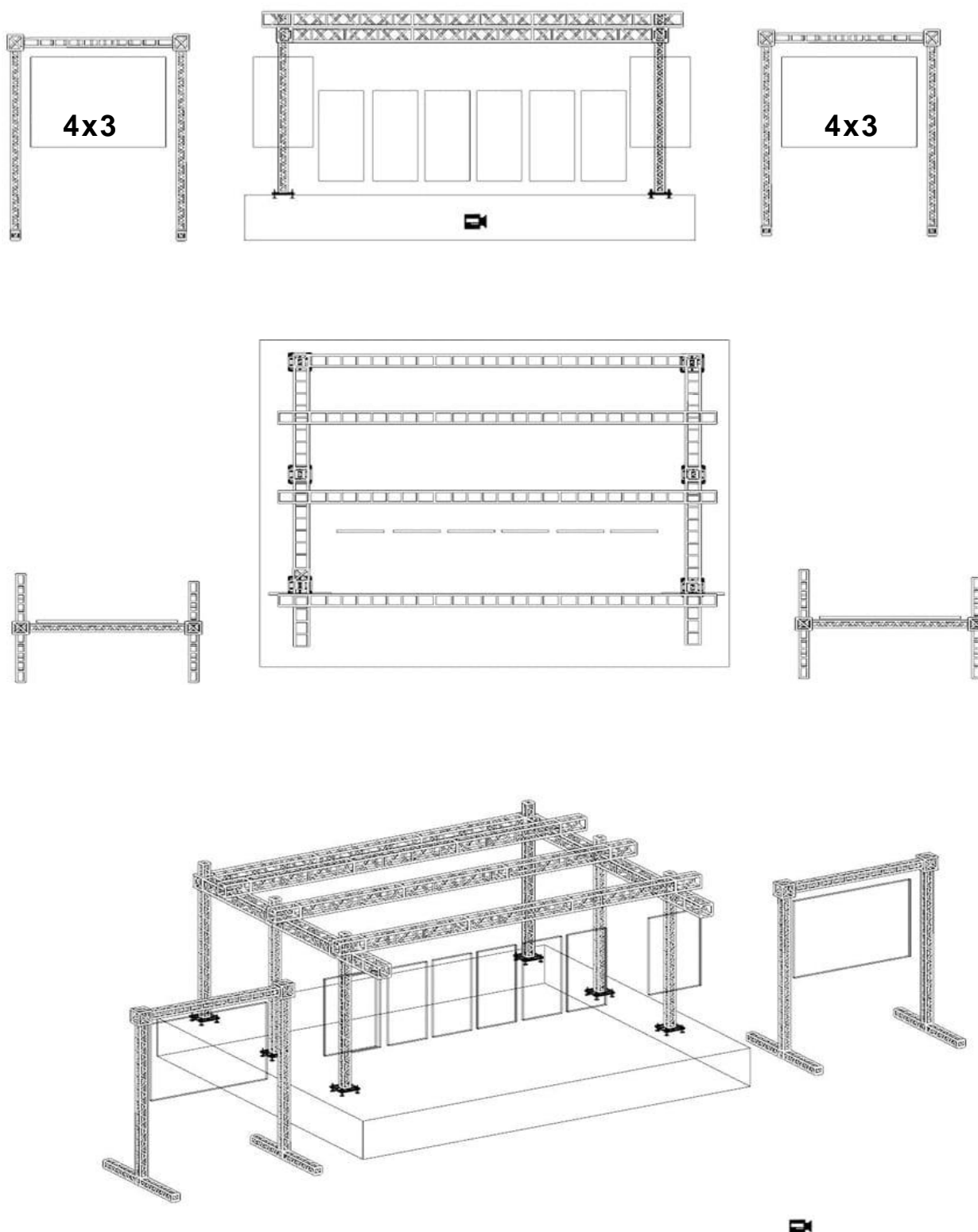
01 Gerador ou rede para stand-by

Carregadores

12 pessoas acima de 18 anos para descarregar e carregar os equipamentos, o não comparecimento dos mesmos será cobrado uma **multa de R\$ 2.500,00**

PAINÉIS DE LED

Dever ser montado pelo contratante dois painéis de led nas laterais do palco após o PA (1 de cada lado do palco) com tamanho mínimo de 4x3 para ser usado de simultânea de nossas câmeras





RIDER TÉCNICO DE ILUMINAÇÃO

TOUR 2024

REFLETORES

- 12 Refletores Par 64 # 5 /MFL – 1000W com filtro 61 ou 8 Cob
- 08 Mini Brut 6 lâmp
- 02 Canhões seguidores 7R/10R COM OPERADORES ou 02 movings beam
- 04 Luzes de serviço no teto do palco

CONSOLE :

- 01 Console Grand MA 2 (FULL, LIGHT, ULTRA LIGHT, WING COM FADER)

EFEITOS

- 24 Movings Beam (6 colocar em escadas ao lado do pé direito do meio)
- 30 Par Led (COLOCAR DEPOIS DO CENÁRIO PRONTO)
- 18 Movings Wash led (Aura ou similar)
- 21 P5 ou Strobos de led RGB (9 no grid e 16 no painel externo)
- 02 Máquinas de fumaça com Ventiladores

OBSERVAÇÕES

- DEIXAR TUDO MONTADO E FUNCIONANDO ATÉ AS 13 h DO DIA DO SHOW
- TODOS OS EQUIPAMENTOS E GRIDE DEVEM ESTAR ATERRADOS
- GERADOR DE USO EXCLUSIVO PARA ILUMINAÇÃO (ACIMA DE 160 KVA)
- NÃO SERÁ ACEITO SISTEMA DE SOM LIGADO NO MESMO GERADOR QUE A LUZ
- PA NÃO PODE SER MONTADO JUNTO COM O GRID E TERÁ QUE FICAR NO MINIMO A 3 METROS DE DISTÂNCIA DO PÉ DIREITO DO GRID
- FRENTE DO PALCO TOTALMENTE LIVRE (NOSSO CENÁRIO OCUPARÁ TODA A FRENTE DO PALCO)
- MATERIAL NÃO USADO COMO CASES VAZIOS DEVEM SER RETIRADO DO PALCO

Projeto FERNANDO & SOROCABA 2024

Autor do Desenho VM Lighting

Lighting Designer Rogerio Corrêa

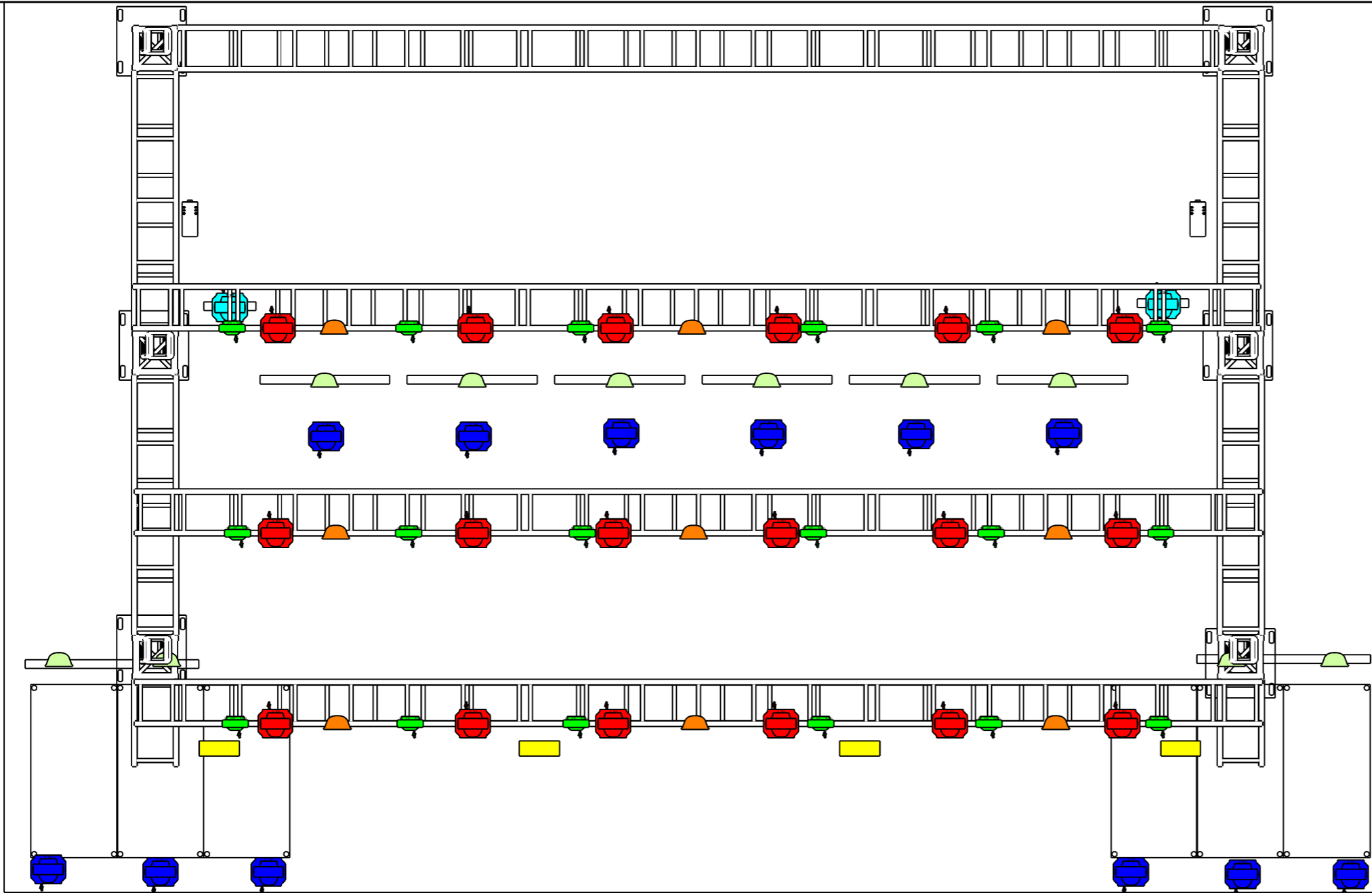
Iluminador Rogerio Corrêa

CASO TENHA ALGUMA DÚVIDA
ESTOU À SUA DISPOSIÇÃO PARA AJUDÁ-LO
ROGÉRIO CORRÊA – (43) 99126 1106





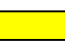



Avenida Jandira, 452 - Moema - CEP 04080-002
São Paulo - SP 11 5051-7376
www.fernandoesorocaba.com.br






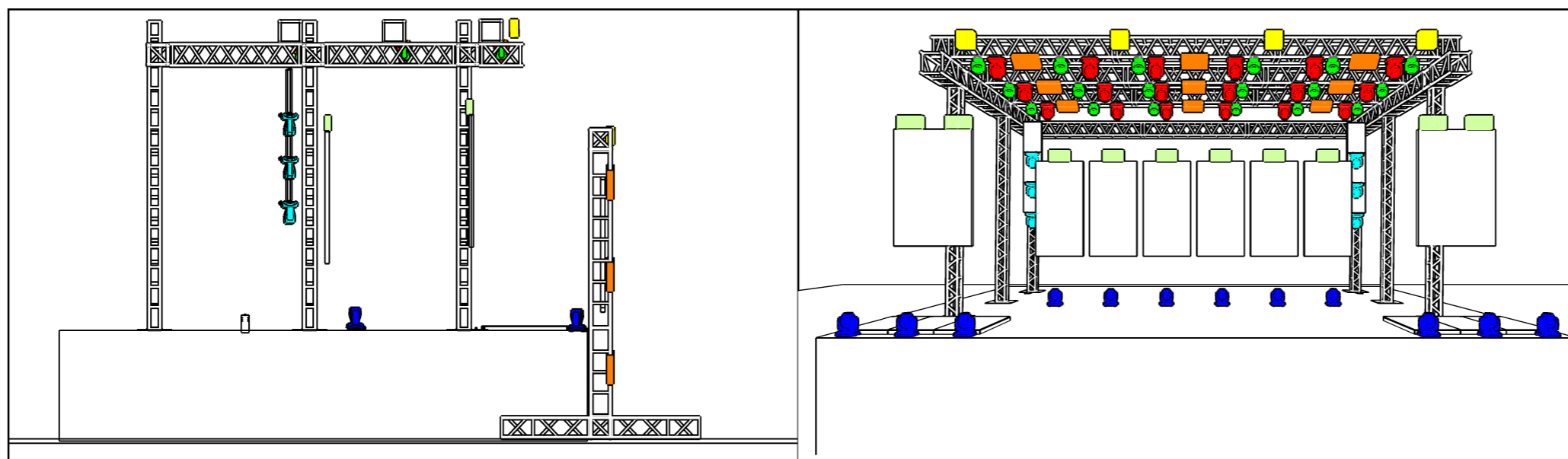
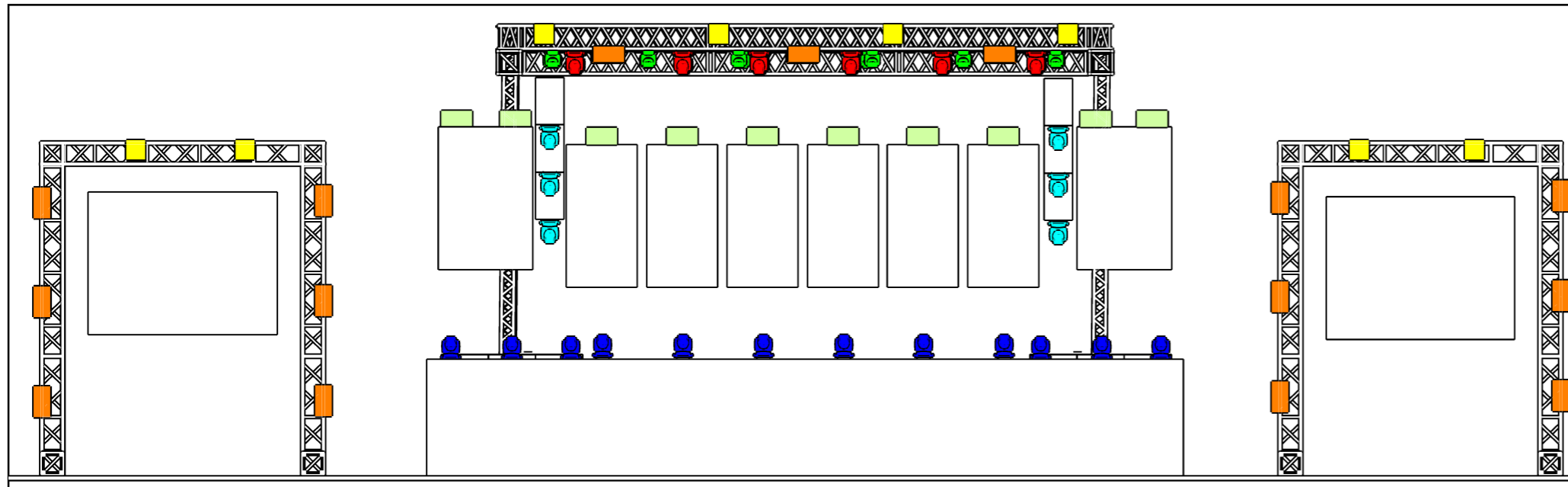
FERNANDO ★ SOROCABA



Símbolos

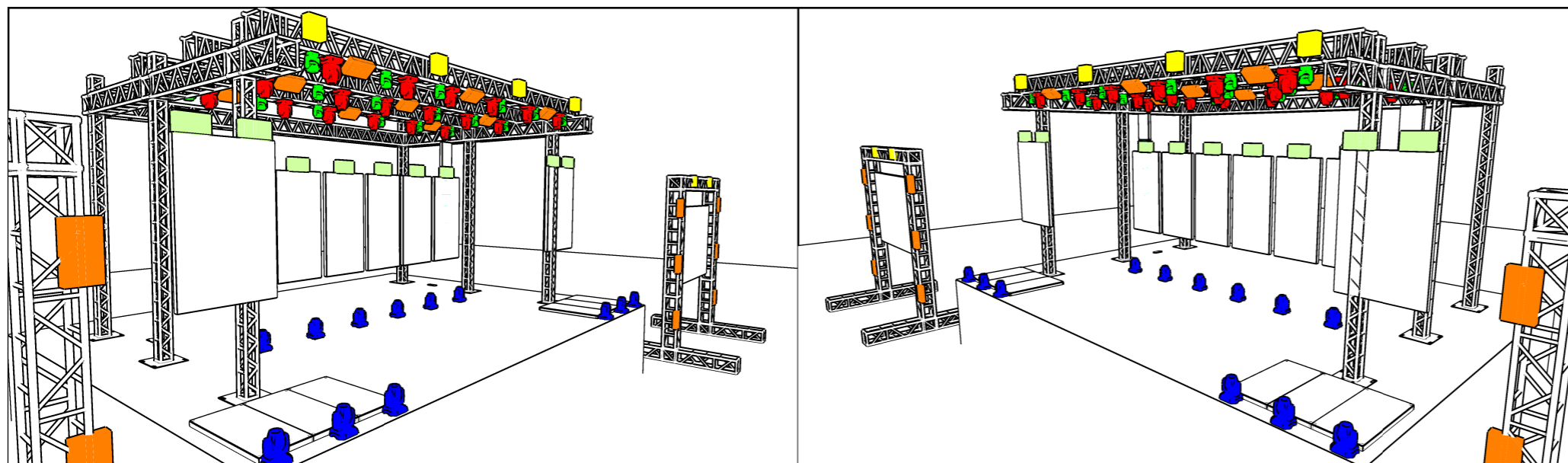
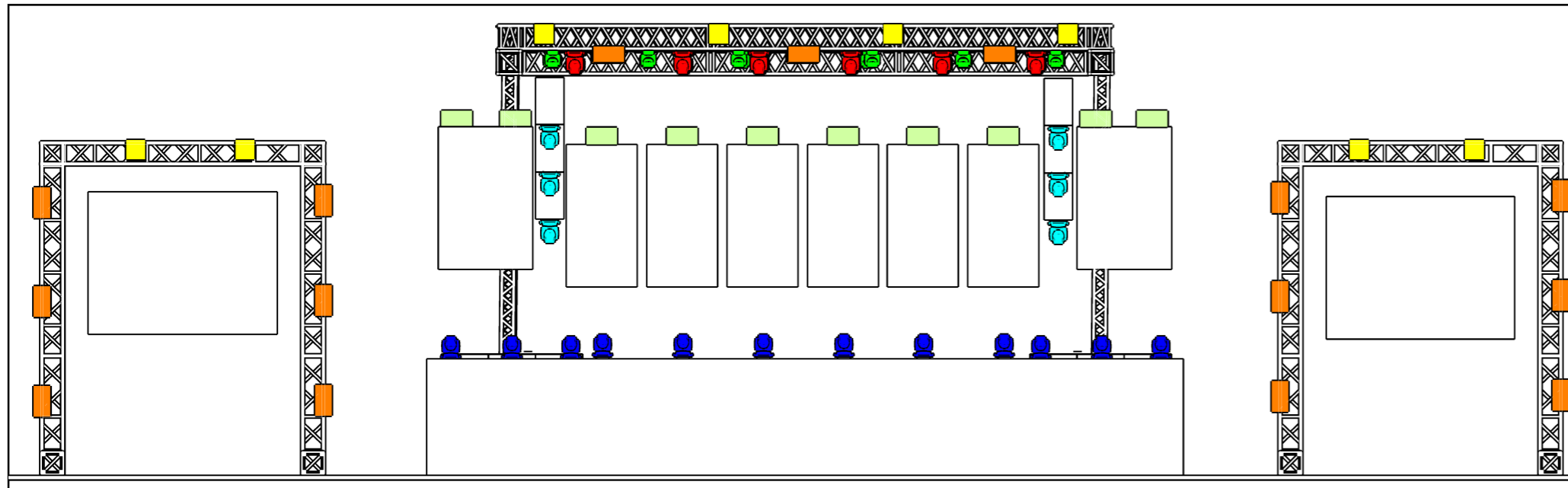
-  (18) Movings Beam 9r ou Superior.
-  (06) Movings Beam colocar em escadas.
-  (18) Wash Led (Aura ou similar).
-  (21) P5 ou Strobo RGB.
-  (08) Blinder Led ou Mini Brut.
-  (30) Par Led RGB (Colocar depois do cenário pronto).
-  (12) Beam Banda
-  (10) P5- Banda

Projeto	FERNANDO & SOROCABA 2024	Local	TOUR 2024	Autor do Desenho	 FS Produções Artísticas
Lighting Designer	Rogério Corrêa	<p>CASO TENHA ALGUMA DÚVIDA ESTOU Á SUA DISPOSIÇÃO PARA AJUDÁ-LO ROGÉRIO CORRÊA-(43) 99126 1106</p>			
Illuminador	Rogério Corrêa				



- PAINÉIS DE LED**
 02 Painéis de led com medida mínima de 4x3 de 4mm montado ao lado do PA para ser usado com simultânea
- GRIDE DE LUZ**
- Sustentação do Sistema de iluminação conforme o Rider de iluminação
 - Truss Q50
 - Não será aceito grid de ferro
 - 06 Pés direito com 6 metros cada
 - Grid em formato de U com 12 metros de boca e 6,5 de profundidade (3m,sleeve,3m)
 - 03 Linhas por cima
 - 01 Metro para frente
 - GRID DEVERÁ SER MONTADO RECUADO, DEIXANDO 2,5 METROS LIVRE NA FRENTE DO PALCO, SEM RACKS, SIDES OU QUALQUER OUTROS EQUIPAMENTOS

Projeto	FERNANDO & SOROCABA 2024	Local	TOUR 2024	Autor do Desenho	FS Produções
Lighting Designer	Rogério Corrêa	CASO TENHA ALGUMA DÚVIDA ESTOU Á SUA DISPOSIÇÃO PARA AJUDÁ-LO ROGÉRIO CORRÊA-(43) 99126 1106			
Iluminador	Rogério Corrêa				



PAINÉIS DE LED
02 Painéis de led com medida mínima de 4x3 de 4mm montado ao lado do PA para ser usado com simultânea

- GRIDE DE LUZ**
- Sustentação do Sistema de iluminação conforme o Rider de iluminação
 - Truss Q50
 - Não será aceito grid de ferro
 - 06 Pés direito com 6 metros cada
 - Grid em formato de U com 12 metros de boca e 6,5 de profundidade (3m,sleeve,3m)
 - 03 Linhas por cima
 - 01 Metro para frente
 - GRID DEVERÁ SER MONTADO RECUADO, DEIXANDO 2,5 METROS LIVRE NA FRENTE DO PALCO, SEM RACKS, SIDES OU QUALQUER OUTROS EQUIPAMENTOS

PAINEL DE LED P3.9 (EXTERNO)
MEDINDO 4X3 - ESTRUTURA EM BOX P-50 MEDINDO 5 DE LARGURA POR 6 DE ALTURA.

Projeto	FERNANDO & SOROCABA 2024	Local	TOUR 2024	Autor do Desenho	VM Lighting	FS Produções	v.1
Lighting Designer	Rogério Corrêa	<p>CASO TENHA ALGUMA DÚVIDA ESTOU Á SUA DISPOSIÇÃO PARA AJUDÁ-LO ROGÉRIO CORRÊA-(43) 99126 1106</p>					
Iluminador	Rogério Corrêa						

RIDER TECNICO DE SOM TOUR 2024

RELAÇÃO DE EQUIPAMENTOS PARA O P.A.:

MESAS DE SOM SUGERIDAS: CL5 YAMAHA, DIGIDESIGN PROFILE, MIX RACK, VI 3000 SOUDCRAFT.

O P.A DEVE SER COMPATÍVEL COM O ESPAÇO A SER SONORIZADO OBSERVANDO POR VEZES A NECESSIDADE DE TORRES DE DELAY PARA UMA MELHOR COBERTURA SONORA; CASO SEJA CASA DE SHOWS OBSERVAR A NECESSIDADE DE SONORIZAR OS CAMAROTES. MODELOS SUGERIDOS DE P.A: CLAIR BROTHERS, NEXO GEOT, GEOS12, ELETRO VOICE XLD 291 JBL VERTEC, JBL VTX, LS AUDIO SLINPEC 210Y, SLINPEC 26P, V-DOSC, NORTON LS3.

O P.A DEVE REPRODUZIR 120 DB SPL EM CURVA C WEIGHTED A 30 METROS SEM DISTORÇÃO EM SUAS VIAS.

USAMOS EM NOSSOS SHOWS FRONT FILL PARA UMA MELHOR COBERTURA SONORA; MODELOS SUGERIDOS ACOMPANHAR O P.A.

A HOUSE MIX DEVE ESTAR POSICIONADA SEMPRE A FRENTE DO PALCO, NUNCA NA LATERAL, PARA QUE SEJA POSSÍVEL EXECUTAR O TRABALHO CORRETAMENTE.

P.A DE 3 OU 4 VIAS ALINHADO E PROCESSADO.

INTERCON PARA COMUNICAÇÃO ENTRE P.A E MONITOR.

RELAÇÃO DE EQUIPAMENTOS PARA O MONITOR:

MESAS DE SOM SUGERIDAS: CL5/ CL3 YAMAHA, RIVAGE YAMAHA. RIO com **60in 30out**

SIDE FILL L/R DE 3 OU 4 VIAS DEVIDAMENTE PROCESSADO, SEMPRE QUE POSSÍVEL EM MODO FLY; MODELOS SUGERIDOS: KF760 EAW LINE ARRAY, LINE ARRAY CLAIR BROTHERS, NEXO, TURBO SOUND, JBL VERTEC, DEB, NORTON, ELETRO VOICE, V-DOSC, LS ÁUDIO SLINPEC210Y SLINPEC 4260 COM SUB SLINPEC 218.

4 MONITORES, MODELOS SUGERIDOS: LS ÁUDIO MQ6Y, MQ12H, MARTIN ÁUDIO LE100 OU LE200, NEXO 45N12, JBL VTX M22 OU M20. MONITORES SM400EAW, SM222EAW, SOMENTE SE FOREM ORIGINAIS COM SEU PROCESSADOR.

NÃO USAMOS CÓPIAS DE MONITORES, MONITORES SOMENTE ORIGINAIS.

FERNANDO ★ SOROCABA



3 AMPLIFICADORES PARA GUITARRA THE TWIN FENDER REVERB OU FENDER DELUXE 112.

1 AMPLIFICADOR PARA CONTRA BAIXO GALLIEN KRUEGER 800 RB OU HARTKE SYSTEM 410XLV2 COM HARTKE SISTEM-115XL.

1 BATERIA COMPLETA PARA MODO STAND BY DA BANDA.

4 MICROFONES WIRELESS SM58 OU BETA 58A, SISTEMA AXIENT DIGITAL OU SISTEMA UR4 COM **DISTRIBUIDOR E ANTENAS**. NÃO ACEITAMOS SENNHEISER EW100/ EW300/ EW500.

1 SUB PARA BATERIA SB 850 EAW OU SIMILAR DE QUALIDADE.

18 PEDESTAIS DE BOA QUALIDADE PARA BANDA E ARTISTAS

12 PRATICÁVEIS PANTOGRÁFICOS, 6 NO PALCO SEM OS PÉS E 6 FORA DO PALCO COM 0,80CM

É INDISPENSÁVEL A COMUNICAÇÃO ENTRE P.A E MONITOR VIA INTERCON.

SISTEMA DE AC 110 VOLTS DEVIDAMENTE ATERRADO COM SUAS RÉGUAS DE AC EM PONTOS ESPECÍFICOS NO PALCO. (12 PONTOS/ RÉGUAS)

CASO A ENERGIA DO LOCAL SEJA GERADOR, PEDIMOS UM GERADOR SÓ PARA O SOM DE NO MÍNIMO 120KVA PARA TRABALHARMOS COM FOLGA, NUNCA LIGAR O SISTEMA DE LUZ NO MESMO GERADOR.

CABOS P10, XLR, SUBSNAKE, DIRECT BOX, MICROFONES PARA BATERIA E PERCUSSÃO, MICROFONES DE COMUNICAÇÕES INTERNA, OBSERVAR INPUT LIST. **TER NO MINIMO 90 CABOS XLR (CABOS MICROFONE 2/ 5/ 10/ 15 MTS) E 04 SUBSNAKE 20MTS CADA.**

CASO NESTE EVENTO TENHA BANDA DE ABERTURA, É NECESSÁRIO QUE A LOCADORA TENHA CABOS XLR SUFICIENTES PARA TODAS AS CONEXÕES APRESENTADAS, NUNCA DESPLUGANDO O QUE JÁ FOI PLUGADO PARA NÃO TERMOS PROBLEMAS.

A LOCADORA DEVE DISPONIBILIZAR OUTRA MESA DE SOM DE MONITOR PARA A BANDA DE ABERTURA, NÃO COMPARTILHAMOS A MESA DE MONITOR POR JÁ TERMOS TIDO ALGUNS PROBLEMAS EM RELAÇÃO A ISTO.

QUALQUER DÚVIDA EM RELAÇÃO A ESTE RIDER TÉCNICO E INPUT LIST, ENTRE EM CONTATO COM NOSSO PRODUTOR E TÉCNICOS RESPONSÁVEIS.

PRODUTOR GIOVANE (43) 99155 2323.
OPERADOR DE P.A, GAGO (13) 98123 6612.
OPERADOR DE MONITOR ROBSON (12) 97402 2034

FERNANDO ★ SOROCABA

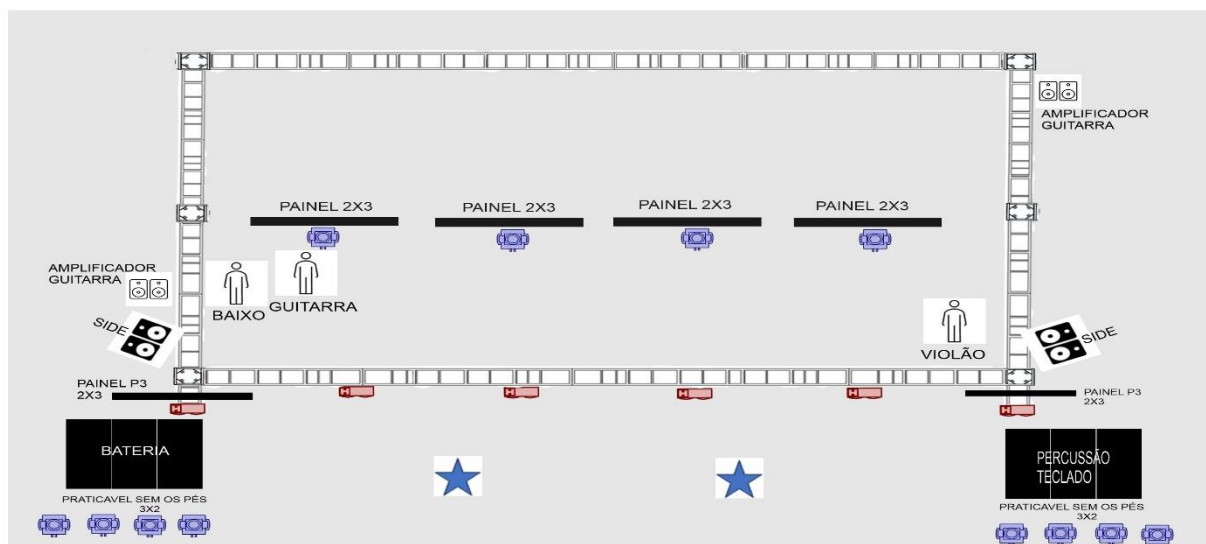


INPUT LIST:

CH: 01	KK DRUMS	BETA 52A SHURE
CH: 02	SNARE TOP	SENNHEISER 604
CH: 03	SNARE EFFECT	SENNHEISER 604
CH: 04	SNARE 02	SENNHEISER 604
CH: 05	HI HAT	SM 81 SHURE
CH: 06	TON 01	SENNHEISER 604
CH: 07	TON 02	SENNHEISER 604
CH: 08	TON 03	SENNHEISER 604
CH: 09	SURDO	SENNHEISER 604
CH: 10	ROTONTON	SENNHEISER 604
CH: 11	OVER L	SM 81 SHURE
CH: 12	OVER R	SM 81 SHURE
CH: 13	CONGA HI	BETA 57 SHURE
CH: 14	CONGA LOW	BETA 57 SHURE
CH: 15	TIMBAL	BETA 57 SHURE
CH: 16	BACURINHA	BETA 57 SHURE
CH: 17	BONGO	SM 58 SHURE
CH: 18	EFEITOS	SM 81 SHURE
CH: 19	BAIXO	DIRECT BOX PASSIVO
CH: 20	GTR MAURICIO	SENNHEISER E609
CH: 21	VIOLAO MAURICIO	WIRELESS PRÓPRIO
CH: 22	STEEL	DIRECT BOX PASSIVO
CH: 23	VIOLAO PAULINHO	WIRELESS PRÓPRIO
CH: 24	ACORDEON	WIRELESS PRÓPRIO
CH: 25	KEY ACORDEON L	DIRECT BOX PASSIVO
CH: 26	KEY ACORDEON R	DIRECT BOX PASSIVO
CH: 27	LOOP -L	DIRECT BOX PASSIVO
CH: 28	LOOP -R	DIRECT BOX PASSIVO
CH: 29	CORDAS -L	DIRECT BOX PASSIVO
CH: 30	CORDAS -R	DIRECT BOX PASSIVO
CH: 31	PIANO FERNANDO L	DIRECT BOX PASSIVO
CH: 32	PIANO FERNANDO R	DIRECT BOX PASSIVO
CH: 33	AMBI L	SM57 SHURE
CH: 34	AMBI R	SM57 SHURE
CH: 35	GTR FERNANDO - L	E609 SENNHEISER
CH: 36	GTR FERNANDO - R	E609 SENNHEISER
CH: 37	VIOLÃO 01 FERNANDO	WIRELESS PRÓPRIO
CH: 38	VIOLÃO 02 FERNANDO	WIRELESS PRÓPRIO
CH: 39	VIOLÃO 01 SOROCABA	WIRELESS PRÓPRIO
CH: 40	VIOLÃO 02 SOROCABA	WIRELESS PRÓPRIO
CH: 41	CONTAGEM DUPLA	DIRECT BOX PASSIVO
CH: 42	BANJO	WIRELESS PRÓPRIO
CH: 43	VOZ FERNANDO	WIRELESS PRÓPRIO
CH: 44	VOZ SOROCABA	WIRELESS PRÓPRIO
CH: 45	STAND BY 01	WIRELESS LOCADORA SM58 AXIENT
CH: 46	STAND BY 02	WIRELESS LOCADORA SM58 AXIENT
CH: 47	VOZ ROLDIE YAGO	AKG P3S
CH: 48	VOZ ROLDIE XUXU	AKG P3S
CH: 49	COMUNIC FERNANDO	SM58 SHURE CHAVE ON/OFF LOCADORA
CH: 50	COMUNIC SOROCABA	SM58 SHURE CHAVE ON/OFF LOCADORA
CH: 51	COMUNIC PRODUTOR	SM58 SHURE CHAVE ON/OFF LOCADORA
CH: 52	CONTAGEM SKILL	DIRECT BOX PASSIVO
CH: 53	COMUNIC SKILL	SM58 SHURE CHAVE ON/OFF LOCADORA
CH: 54	CONTAGEM BANDA	DIRECT BOX PASSIVO
CH: 55	VOZ MAESTRO KEY	SM58 SHURE CHAVE ON/OFF LOCADORA
CH: 56	CLICK TOOLS	DIRECT BOX PASSIVO
CH: 57	PANDEIRO	BETA 57 SHURE
CH: 58	COMUNIC TEC MON	SM 58 SHURE

VIAS AUXILIARES:

01 DRUMS L	POWER PLAY L
02 DRUMS R	POWER PLAY R
03 BASS L	PSM 900 SHURE
04 BASS R	PSM 900 SHURE
05 GTR MAURICIO L	PSM 900 SHURE
06 GTR MAURICIO R	PSM 900 SHURE
07 PAULINHO L	PSM 900 SHURE
08 PAULINHO R	PSM 900 SHURE
09 ACORDEON L	PSM 900 SHURE
10 ACORDEON R	PSM 900 SHURE
11 FERNANDO L *	PSM 1000 SHURE
12 FERNANDO R *	PSM 1000 SHURE
13 SOROCABA L *	PSM 1000 SHURE
14 SOROCABA R *	PSM 1000 SHURE
15 SPOT L	MONITOR LOCADORA
16 SPOT R	MONITOR LOCADORA
17 PERCUSSAO L	POWERPLAY L
18 PERCUSSAO R	POWERPLAY R
19 MIX L	PSM 1000 SHURE
20 MIX R	PSM 1000 SHURE
21 SUB DRUMS	LOCADORA
22 EFEITOS	
23 EFEITOS L	
24 EFEITOS R	



PA NÃO PODE SER MONTADO JUNTO COM O GRID DA LUZ, O PA DEVERÁ SER MONTADO A 3 METROS DE DISTANCIA DO GRID DA LUZ, GRID É MONTADO COM RECUO DE 2 METROS E TODA A FRENTE DO PALCO DEVERÁ ESTAR LIVRE

PRODUTOR GIOVANE (43) 99155 2323.

OPERADOR DE P.A , GAGO (13) 98123 6612.

OPERADOR DE MONITOR ROBSON (12) 97402 2034

Avenida Jandira, 452 - Moema - CEP 04080-002 São Paulo - SP 11 5051-7376

www.fernandoesorocaba.com.br